



OFICINA LOCAL DE LUCHA CONTRA EL CAMBIO CLIMÁTICO DE SANTANDER

Boletín informativo Nº **1**

Mayo 2014



AYUNTAMIENTO DE
SANTANDER



Desde la Oficina Local de Lucha Contra el Cambio Climático del Ayuntamiento de Santander presentamos un nuevo Boletín Informativo Digital, con el que pretendemos de forma bimensual formar y sensibilizar a los ciudadanos en temas relacionados con la lucha contra el cambio climático como son la eficiencia energética, consumo responsable de agua, movilidad sostenible, reciclaje, etc.

TEMA DEL MES: EL CAMBIO CLIMÁTICO

Este primer boletín, como no podía ser de otra manera, pretende explicar de una forma clara y concisa el grave problema del cambio climático, sus consecuencias y qué podemos hacer nosotros como ciudadanos de Santander para mitigarlo.

¿Sabes qué es la Oficina Local de Cambio Climático?



La Oficina, cuyo funcionamiento se inició el 8 de abril de 2011, tiene por objeto la optimización energética del municipio en términos de ahorro y eficiencia energética. Está orientada a mejorar el medio ambiente urbano de Santander, el bienestar de los ciudadanos, y a divulgar y dar a conocer prácticas más sostenibles con el medio que nos rodea.

CONTENIDO DEL BOLETÍN N° 1: El Cambio Climático

Presentación del Boletín. Tema del Mes.....	1
¿Qué es la Oficina de Cambio Climático?.....	1
¿Qué es el Cambio Climático?	2
¿Qué puedo hacer yo?	3
¿Por qué tengo que colaborar? Consecuencias del Cambio Climático.....	4
Noticias y enlaces de interés. Próximo Boletín.....	5

¿Qué es el Cambio Climático?

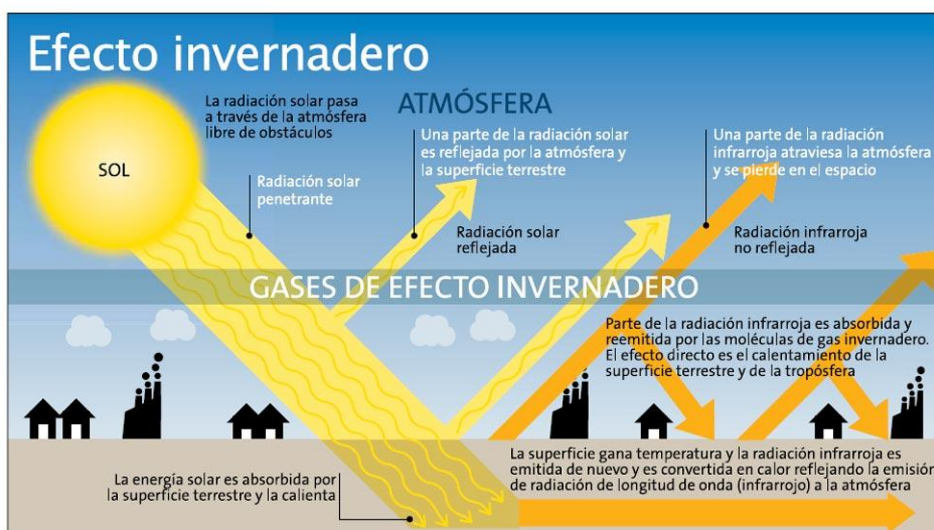
“Es un cambio de clima atribuido directa o indirectamente a la ACTIVIDAD HUMANA que altera la composición de la atmósfera mundial y que se suma a la variabilidad natural del clima observada durante períodos comparables.”

(Según la Convención Marco de las Naciones Unidas sobre el Cambio Climático. Artículo 1: Definiciones)

Son muchas las variables que influyen sobre el sistema climático pero el elemento fundamental por el que se pueden explicar los cambios es el **EFFECTO INVERNADERO**. Este fenómeno es similar al que se da en un invernadero utilizado para el cultivo de plantas, pero a nivel planetario.

La energía procedente de la llegada de la radiación del Sol a la superficie terrestre es absorbida en parte por la atmósfera, otra parte es reflejada por las nubes, y otra llega a la superficie del planeta calentándolo. Una vez que esta radiación ha alcanzado y calentado la superficie terrestre, es reflejada y enviada de nuevo a la atmósfera.

Determinados tipos de gases que forman parte de la atmósfera, llamados **“Gases de Efecto Invernadero” (GEI)**, retienen parte de esta energía en el interior del planeta, e impiden que salga al espacio exterior. Es esta radiación, que no puede escapar del planeta, la que hace que la temperatura de la superficie se eleve.



[Para más información, pinchar aquí.](#)

Esta es la principal causa del denominado **CAMBIO CLIMÁTICO**, proceso que se ha dado de manera natural a lo largo de la Historia de la Tierra pero que ahora está sufriendo una enorme aceleración por el aumento artificial y desmedido de estos gases en la atmósfera a consecuencia de las actividades del hombre

¿Qué puedo hacer yo?



Cada 100 km de viaje en coche, emites 86 kg de CO₂.

Muévete por Santander andando o en bicicleta (0 kg de CO₂)

(Tenemos más de 19 km de carriles bici)

Todos en nuestras actividades diarias emitimos Gases de Efecto Invernadero, en especial CO₂.

¡ENTRE TODOS PODEMOS REDUCIR ESTAS EMISIONES! Es muy sencillo.

Un hogar medio, con la calefacción a 24°C emite 68 Kg de CO₂ al mes.

Regula la temperatura máx. 21°C en invierno y máx.18°C en verano. (Además ahorrarás en tu factura)

¿Por qué consumir alimentos transportados desde otros continentes si los tenemos aquí?

Compra productos de la zona.

(Contribuyes a mejorar la economía, y evitas transportes innecesarios)

El 45 % de la energía que consume un televisor lo hace en el modo StandBy

Apaga los electrodomésticos que no uses (TV, ordenador, etc.). ¡Tampoco dejes el cargador del móvil enchufado a la pared!

Los LEDS consumen un 90% menos que las bombillas tradicionales, duran un 20% más.

Renueva progresivamente las bombillas de tu casa, comercio u oficina.

Reciclar 1 kg de latas de aluminio, consume 10 veces menos energía que producirlas.

¡REDUCE, REUTILIZA, RECICLA!

[Para más información, pinchar aquí.](#)



¿Por qué tengo que colaborar?

CONSECUENCIAS DEL CAMBIO CLIMÁTICO



¿Sabías qué...

...según las últimas estadísticas sobre contaminación que presentó la Organización Mundial de la Salud (OMS) el pasado 23 de marzo de 2014:

7 millones de personas mueren al año por la Contaminación Ambiental?

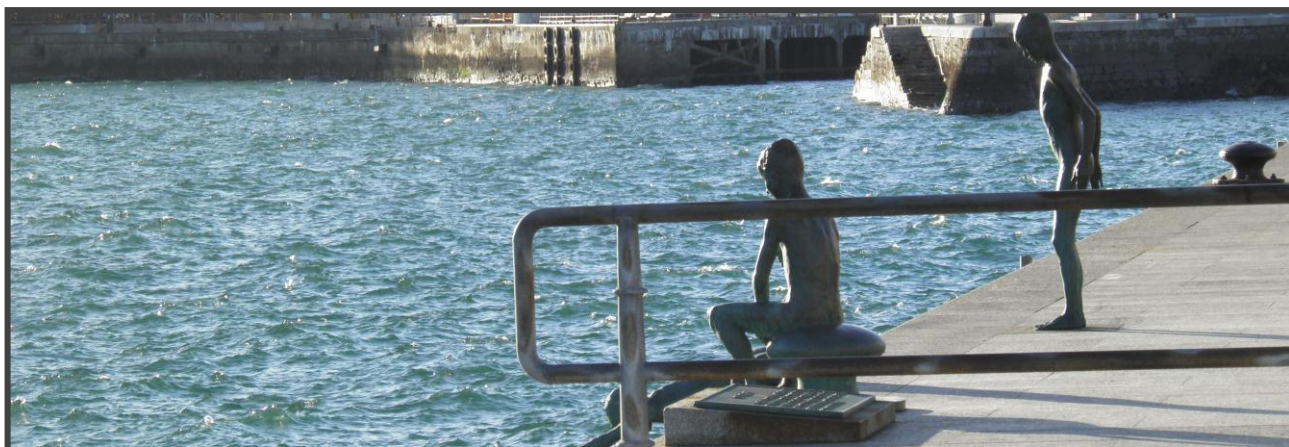
Una de cada ocho muertes mundiales en 2012 se vinculó con el aire contaminado.

[Más información: Pincha enlace a Noticia de Efe Verde](#)

París ha sido una de las últimas ciudades en tomar medidas urgentes, dado sus altos niveles de contaminación del aire urbano.

Noticias de interés

- [Nueva estación de alquiler de bicicletas en la Avenida de los Castros.](#)
- [Numancia y General Dávila conectados por rampas y escaleras mecánicas.](#)
- [Santander presenta su Estrategia Local de Lucha Contra el Cambio Climático.](#)
- [Santander contará con 200 nuevos contenedores de reciclaje de vidrio antes del verano.](#)
- [Los puntos limpios de Santander duplicaron la recogida de residuos.](#)
- [Cada cántabro gasta 161 litros de agua al día, el segundo consumo de agua del país.](#)
- [Cuenta atrás para las bolsas del "super".](#)



Enlaces de interés

[Oficina Local de Cambio Climático](#)

[Centro Educación Ambiental Los Viveros](#)

[Centro de Interpretación del Litoral](#)

[Ayuntamiento de Santander](#)

[Santander Ciudad Viva y Limpia](#)

[Línea Verde Santander](#)

Próximo Boletín Informativo: Julio 2014

TEMA DEL MES: EL MEDIO AMBIENTE

En nuestro próximo Boletín Informativo nº 2, con motivo de la celebración del *Día Mundial del Medio Ambiente* el 5 de junio, aprovecharemos la ocasión para hablaros de este tema. Os informaremos de las actividades que se hayan realizado ese día e intentaremos que toméis conciencia de lo importante que es cuidar nuestro entorno. ¡VOLVEMOS EN JULIO!